

Tournoi de judo féminin d'Erguel

Réussite sur toute la ligne

Le dynamisme des responsables du Judo-Club Saint-Imier n'est plus à démontrer. Tant chez les adultes que chez les enfants, les activités ne manquent pas. Ce dernier week-end, le Judo-Club Saint-Imier organisait son traditionnel tournoi de judo féminin au dojo de la rue du Pont. Comme d'habitude, les organisateurs avaient parfaitement planifié la journée de dimanche assurant du même coup la réussite de ces joutes sur toute la ligne. C'est ainsi que quelque 100 participantes (écolières, juniors et adultes) provenant de Nidau, Laufon, Tramelan, Reconvilier, Saint-Imier, Hauterive, Peseux, Delémont, Porrentruy, Fleurier, Saint-Blaise ne disputèrent pas moins de 200 combats. Voici les principaux résultats:

Minimes 1 (1973-74) - open: 1. Sandra Palama (JC Delémont).

Minimes 2 (1971-72): - 25 kg: 1. Na-

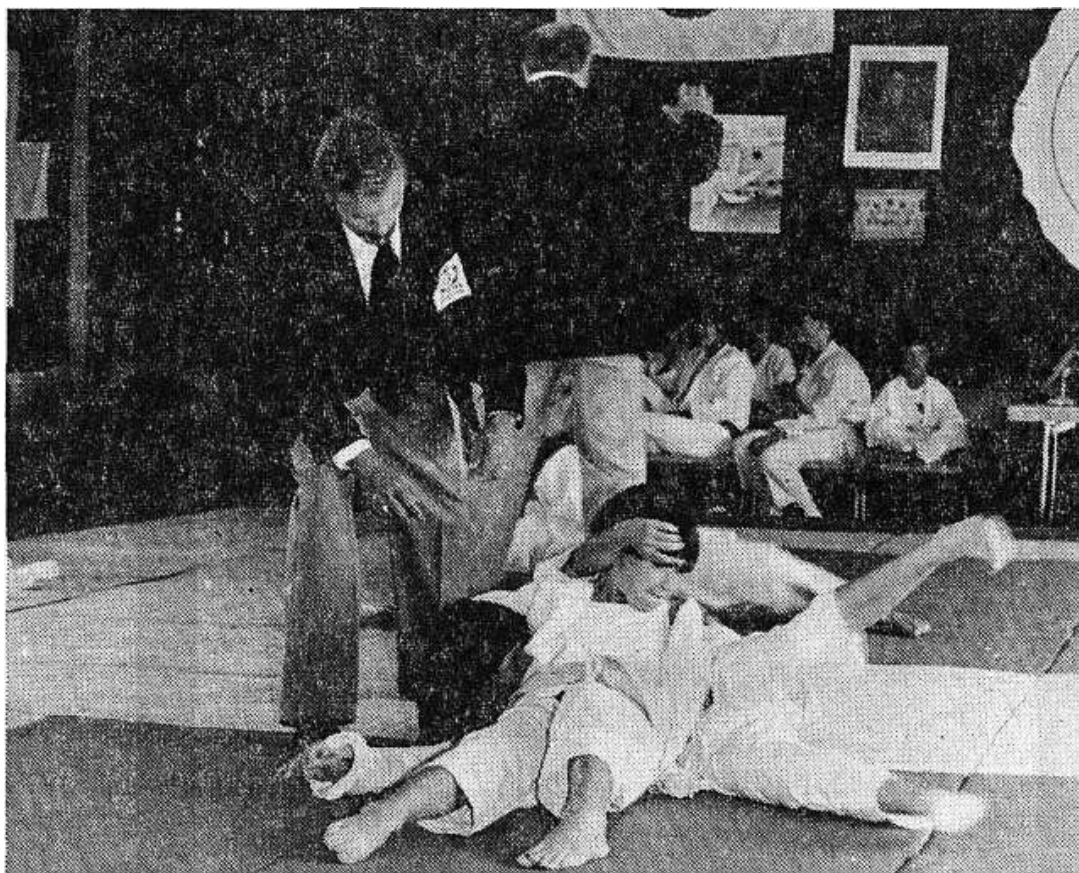
thalie Reichard (Hauterive); - 28 kg: 1. Nicole Wachtel (Nidau); + 28 kg: 1. Sarah Baroso (Tekki Saint-Blaise).

Ecolières (1967-68-69-70): - 30 kg: 1. Tatjana Ambass (Nidau); - 33 kg: 1. Barbara Simon (Delémont); - 36 kg: 1. Sylvie Zaffaronni (JC Saint-Imier); - 40 kg: 1. Isabelle Weidmann (Nidau); - 45 kg: 1. Anne-Claude Imhof (JC Saint-Imier); + et - 50 kg: 1. Sandra Felmann (Laufon).

Espoirs (1964-65-66): - 53 kg: 1. Patricia Scassa (JC Nidau); - 58 kg: 1. Jenny Martin (Reconvilier); + et - 63 kg: 1. Marina Aeberhard (Peseux).

Juniors - open: 1. Janny Martin (Reconvilier); 2. Verena Schenkel (Nidau); 3. Chantal Goetschmann et Claudine Humair (Tramelan).

Elite - open: 1. Christine Cucina (La Chaux-de-Fonds); 2. Rosaria Costa (Nidau); 3. Christine Prétat (Nidau). (lg)



Une phase particulièrement animée d'un combat disputé dans le cadre du Tournoi féminin d'Erguel à Saint-Imier. (Impar-lg)